



## HORAIRES

Matin :  
8h20 – 11h20  
Après-midi :  
Primaire : 13h20 – 16h35  
Maternelle : 13h20 – 16h20



## Contact Direction

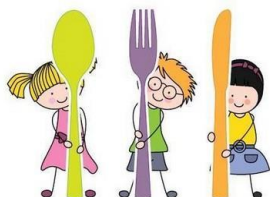
Mme VINCHON  
(en décharge les mardis)  
Tel : 04.50.27.17.97  
Mail : ce.0741037a@ac-grenoble.fr

## Site de l'école

<http://www.ecole-pommeraie-sapins.fr>

## Cantine

5,30 € le ticket  
Vendus par plaque de 4 tickets : 21.20 €  
Vente tous les lundis auprès de la comptable de 7h30 à 11h30



## Comptabilité

Mme AGUESSE  
Lundi  
7h30-12h30 / 13h30-17h30  
Mardi  
8h-12h30 / 13h30-17h30



## Projet éducatifs et sportifs

Rugby CP au CM2,  
piscine cycle 2,  
basket GS au CM2,  
animation dans les bibliothèques,  
sciences,  
classe de découvertes,  
projet d'école sur 4 axes, lecture, expression écrite, jeux mathématiques, éducation à la citoyenneté.

## Projet pastoral

3 temps forts dans l'année avec 3 célébrations  
bol de riz pour le carême



## Anglais

Intervenant anglais pour l'année  
PS au CM2  
70 € par élève pour l'année

## Etude-garderie

7h30 – 8h  
16h45 – 18h30  
1€ la demi-heure